

FibreTQS : POY 和 FDY 在线质量监测系统

FibreTQS 是独特的在线监测系统，整合了数个先进的专利特性来广泛检测纤维的特性。高度精确的传感器和实时信号分析是其它方式所不能做到的。

FibreTQS 监测确保 **POY** 和 **FDY** 的产品质量，改善下游加工性能有实质性的功能。增加用户的市场声誉和节省各方的成本----这是投资丰厚回报的保证

FibreTQS 传感器

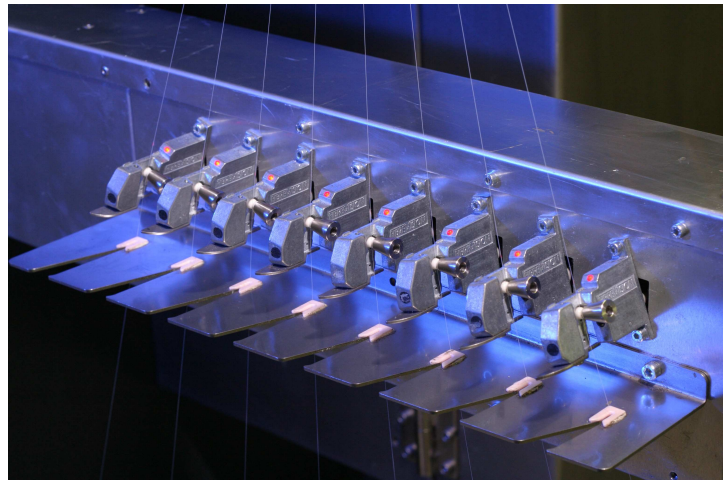
对于 POY 和 FDY 传感器，有两种 FibreTQS 传感器：

光学和上油传感器可以监测所有重要参数

- 纺丝上油平均水平，偏差和瞬间值
- 网络点平均值和偏差
- 毛丝和毛团
- 纤度偏差和变化

光学传感器安装在最后一个罗拉后的装卷区内：

含油传感器最好装在 POY 和 FDY 上油嘴后，图中所示的是 FDY 线上上油罗拉后装含油传感器的情况



Quality Benefits 质量好处

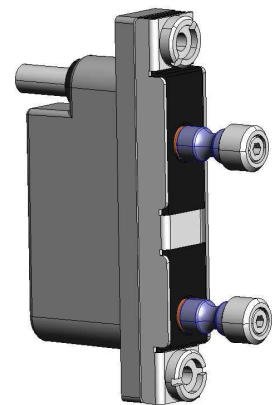
FibreTQS 监测确保更好的一等品丝。这有助于下游工序（DTY 和整经）实质性的改善，包括：

- 更高的加工速度
- 更高的效率/更低的断头率
- 等外器品发生率低
- 等外品率更低

Cost Benefits 成本好处

FibreTQS 监测减少操作成本和资金成本：

- 不用常规的实验室测试
- 不用发货前预存 - 马上可以发货
- 100%的纤维经在线监测，降低索赔
- 优化维修程序
- 提高工艺性能
- 优化网络丝工艺



监测性能卓越



FibreTQS 质量问题的识别

监测的数据	质量问题的典型原因	质量问题的典型结果
含油平均值	<ul style="list-style-type: none"> ○ 油泵损坏/故障 ○ 上油器损坏/故障/堵塞 ○ 丝路不对 	<ul style="list-style-type: none"> ○ 断头率高 ○ 速度低 ○ 出现毛丝
短时间内的含油 高 CV 值 + 瞬间值	<ul style="list-style-type: none"> ○ 油泵损坏/故障 ○ 上油器损坏/故障/堵塞 ○ 气泡 ○ 丝路不对 	<ul style="list-style-type: none"> ○ 瞬间故障 ○ 高断头率 ○ 速度低 ○ 膨松度偏差
毛丝和毛团	<ul style="list-style-type: none"> ○ 导丝器损坏 ○ 喷丝板有问题 ○ 板面清洁没做好 ○ 丝路不对 	<ul style="list-style-type: none"> ○ 瞬间质量问题 ○ 断头 ○ 毛丝
网络点水平	<ul style="list-style-type: none"> ○ 网络喷嘴损坏/故障 ○ 网络喷嘴脏污 ○ 丝路不对 	<ul style="list-style-type: none"> ○ 高断头率 ○ 瞬间质量问题
纤度偏差和变化	<ul style="list-style-type: none"> ○ 含油问题 ○ 空调问题 ○ 丝路不对 	<ul style="list-style-type: none"> ○ 膨松度偏差 ○ 速度低 ○ 纤度偏差

FibreTQS 质量数据

从传感器过来的数据分在各节处理，质量问题的数据和总结数据传到 **FibreTQS** 电脑软件，同时贮存正在生产和已经生产的丝饼的数据。数据可以友好的用户界面提供出来以协助改善工艺：

丝饼质量报告

每个已生产的丝饼都有完整的质量报告，包括每个监测数据的平均值，偏差以及等外品的事件的细节

质量报警

自动识别质量正向上限变化和已经在数个落筒中已产生有质量问题纤维的部位。

当前数据

每个丝饼的全部详细，包括实时观察和质量问题的详细。

历史数据

对于所监测每个丝饼和每组的参数走势，以判断长期和短期的工艺趋势

