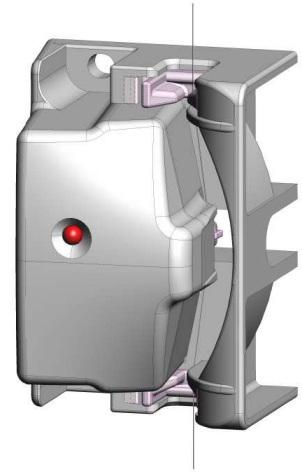


## fibrevision Unitens 法兰伟业 Unitens

### DTY 质量检测系统

对于 DTY 生产中的在线质量检测的要求已有很多年，Unitens 在这个行业已建立起市场领先地位。

现在法兰伟业 Unitens 把 DTY 在线质量检测提到新的高度，可对所有的 DTY 设备提供这种市场领先的系统。



#### Unitens - 张力检测

业内公认假捻中最重要的质量参数是假捻器 (T2) 后的直接检测的正确张力

不正常的张力及其峰值会导致蓬松度和染色问题，这可以通过 Unitens 张力检测识别出有问题的丝饼：

- 记录张力的异常
- 根据张力异常的次数进行质量分级
- 显示问题以利于分析

#### Unitens 传感器技术

Unitens 张力传感器是张力检测系统的核心，其它的竞争对手系统是完全不同，这个已成功验证的 Unitens 5 传感器技术有如下特点：

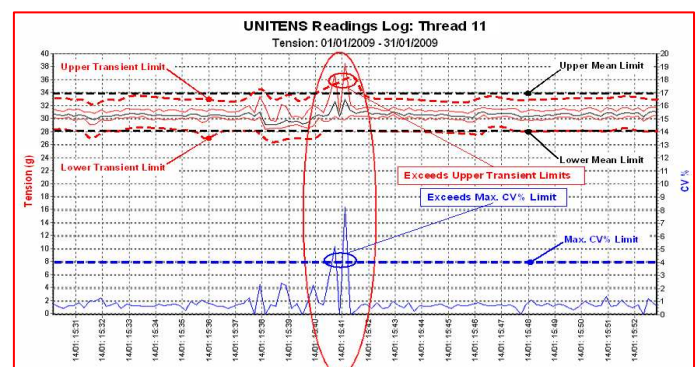
- **精确和稳定检测系统**：量程范围为 0-150cN, 无须在设备上调零或校正，不受丝磨擦的影响。
- **导丝器包覆最小**（比竞争对手的系统小一半）--导丝接触压力小—确保适合于高速生产和敏感性的丝，并且在生产磨擦性丝时对导丝器的磨损最小。

#### Unitens - 完全设备集成

Unitens 提供最优检测，与设备的探丝和切丝系统完全集成，实现：

- 精确区分丝饼生产开始和停止，实现产品的分级和长度测量
- 在合股断丝时切丝和等外品时切丝
- 提供落筒时间

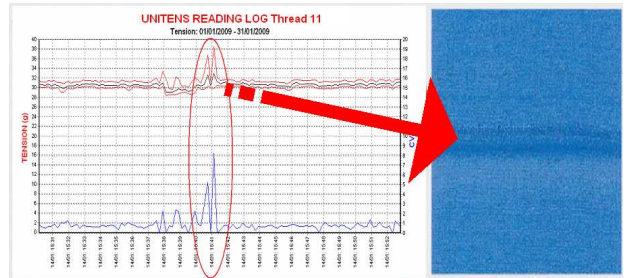
这种集成是通过 Unitens 传感器导轨和设备探丝器及切丝系统间的通讯来实现的。



## Unitens – 质量数据

从 Unitens 传感器的数据由分布在每节的传感器导轨来处理。

质量问题和汇总传到 Unitens 的计算上，在此贮存所生产的每个丝饼的数据，这个数据在用户报告界面上提供，并方便协助工艺的改进，报告内容如下：



当前数据

**每个位的全部信息**

实时查看

工艺改善工具，包括“最差”的部位等外品的详细情况

丝饼数据

**对所生产的每个丝饼的完全质量报告**

每个检测参数的平均和有效值

任何等外品的详细情况

对于瞬间问题的图形捕捉

历史数据

每个丝饼所检测的参数都有趋势数据，每个组都可进行长期和短期的工艺趋势评估

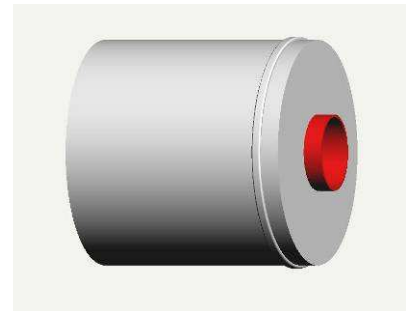
## Unitens – 可选

定长功能

保证定长丝饼在落筒时自动绕上一条唯一的标志，确保所有的定长丝饼很清楚地可以识别，方便包装/分级。

工厂集成

可提供很多工厂集成设备，包括：通过多机控制器集中管理和数据输出



## Unitens – 系统

Unitens 系统包括装在导轨上的传感器，装在导轨上的电路板，这种排列便于安装和保护电缆及连接实现最大的稳定性。

传感器的导轨连接非常简单，用插头连接如下的部件：

- 设备探丝/切丝界面
- 通过交换机接到设备计算机
- 每节的落筒 开关/显示器

